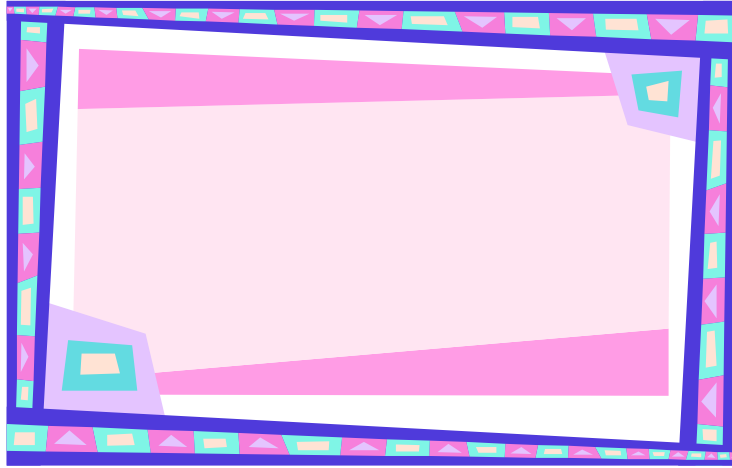


# Wolfs Kunst - Miet-Vertrag



|  |  |
|--|--|
| Vermieter (Künstler):                            | Wolf-D. Heß,<br>Ortrudstr. 12<br>81925 München                             |
| Mieter:  | Name, Adresse  |
| Miet-Gegenstand (→ Abb. oben):                   | Titel  |
| Vertragsdauer:                                   | vom bis  |
| Kaufpreis:                                       | €  |
| Kauti on:  | Kaufpreis + ggf. Rahmung = €   |
| Mietrate monatlich ca. 5 % des KP:               | €  |
| zahlbar zum 1. jeden Monats auf folgendes Konto: | Wolf-D. Hess<br>Konto-Nr.: 0617866230<br>BLZ: 500 105 17<br>DiBa Frankfurt |

## Vereinbarungen:

Der Künstler stellt sein Werk für die vereinbarte Zeit zur Verfügung. Für den Hin- und Rücktransport sorgt und haftet der Mieter. Dieser verpflichtet sich, das Werk (ggf. auch die Rahmung) pfleglich zu behandeln; widrigenfalls der Künstler die Kauti on einbehält zusätzlich zu den bereits geleisteten Miet-Raten.

## Unterschriften:

\_\_\_\_\_  
Künstler:

\_\_\_\_\_  
Mieter: